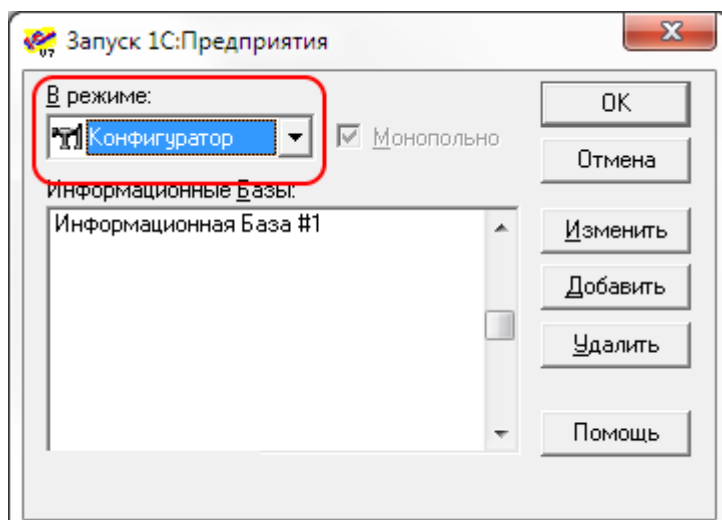


Как настроить автоматический запуск обработки при начале работы с информационной базой.

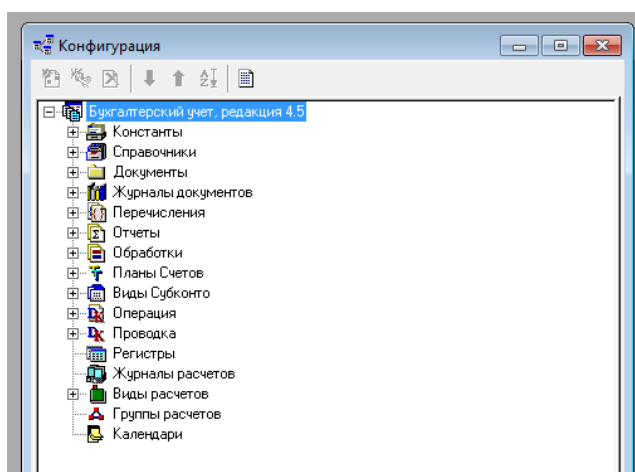
Для этого необходимо открыть базу в режиме конфигурактор.



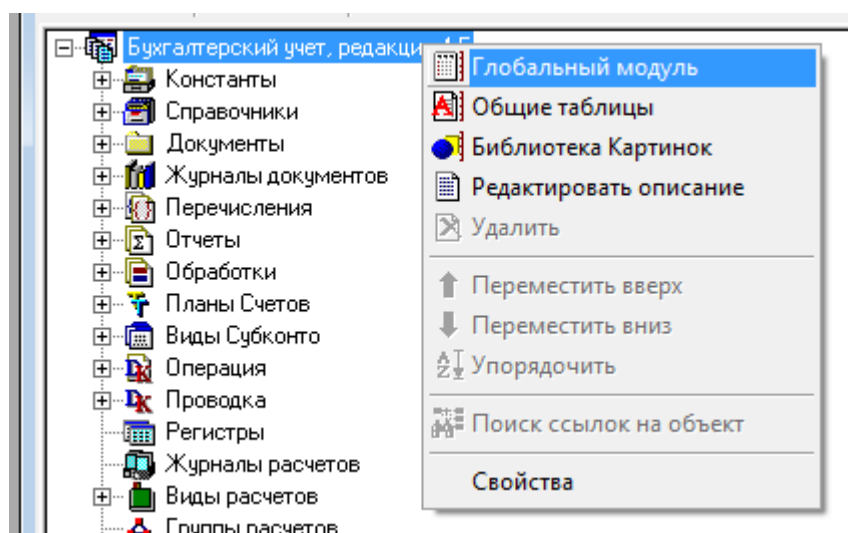
Примечание:

Описание предназначено только для **НЕ базовых** версий конфигурации. В базовых версиях конфигураций возможен только ручной запуск или специальная недокументированная процедура обновления конфигураций

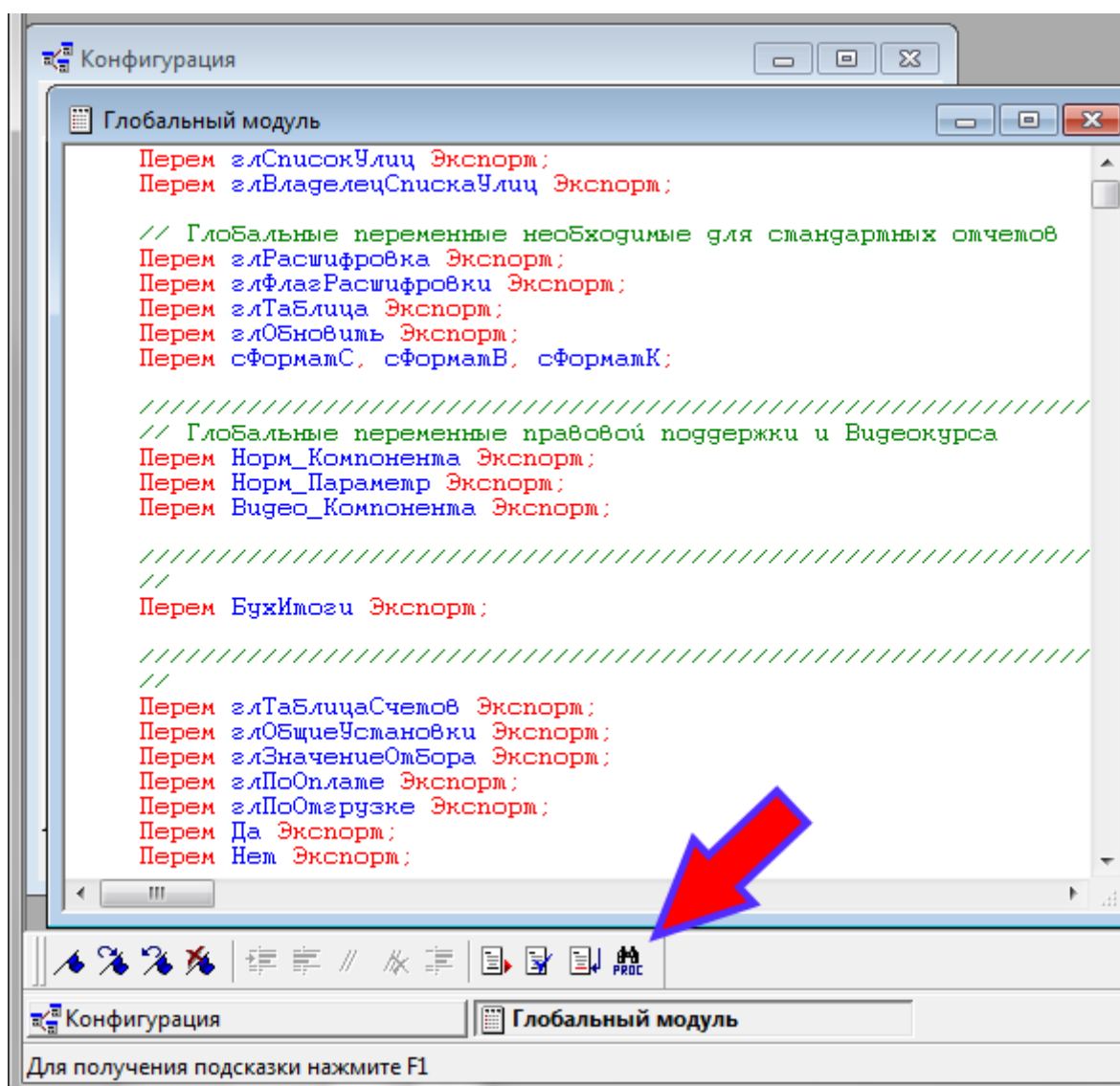
Откройте конфигурацию и **обязательно сохраните архивную копию базы**.
Откройте дерево конфигурации: меню Конфигурация – Открыть конфигурацию.



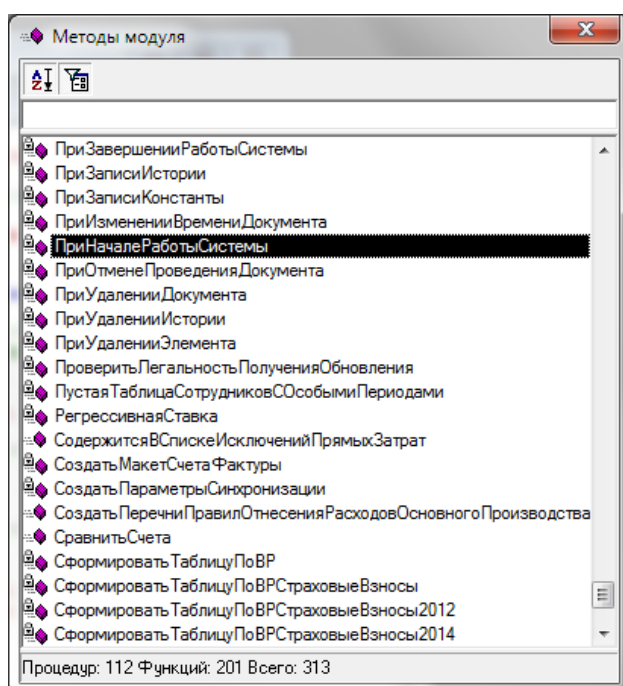
Откройте Глобальный модуль: правой кнопкой мыши по названию конфигурации и выбор соответствующего пункта из меню или меню Действия – Глобальный модуль.



Выполните поиск процедуры ПриНачалеРаботыСистемы



кнопкой поиска (см. рисунок) или меню Действия – Процедуры и функции модуля.

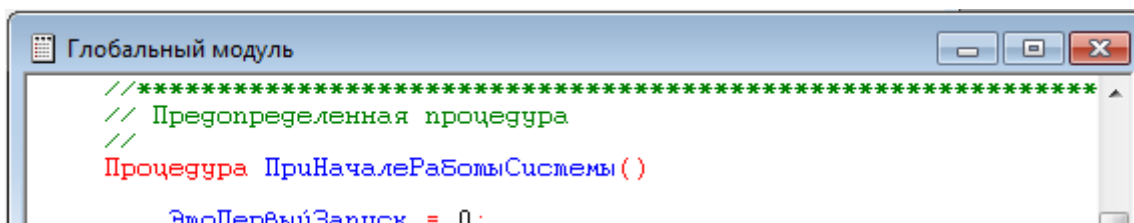


Отсортируйте названия по алфавиту для удобного поиска

Установите курсор на нужную строку и дважды щелкните по ней мышью.

Внешний вид и названия других процедур модуля могут отличаться в вашем конфигураторе

Вот так выглядит искомая строка:



```
Глобальный модуль
//*****
// Предопределенная процедура
//
Процедура ПриНачалеРаботыСистемы ()
    АвтоПервыйЗапуск = П.
```

Вам лучше перейти в конец этой процедуры.
Для этого перемещайте курсор вниз по тексту до строки

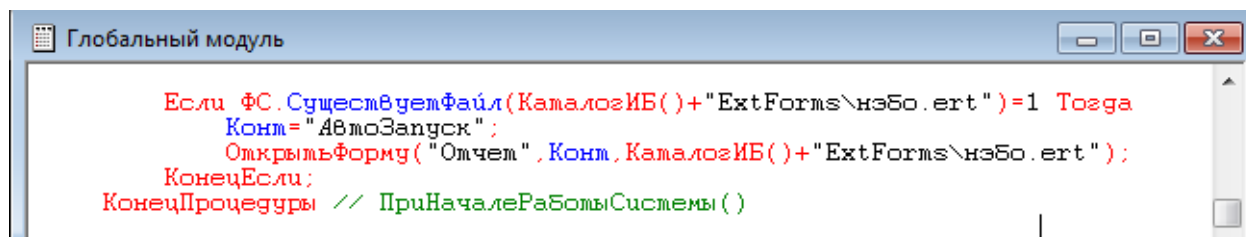
КонецПроцедуры // ПриНачалеРаботыСистемы()

или используйте сочетание клавиш Ctrl+Y(рус.) [Ctrl+E(англ.)].

Скопируйте следующий кусок программного кода

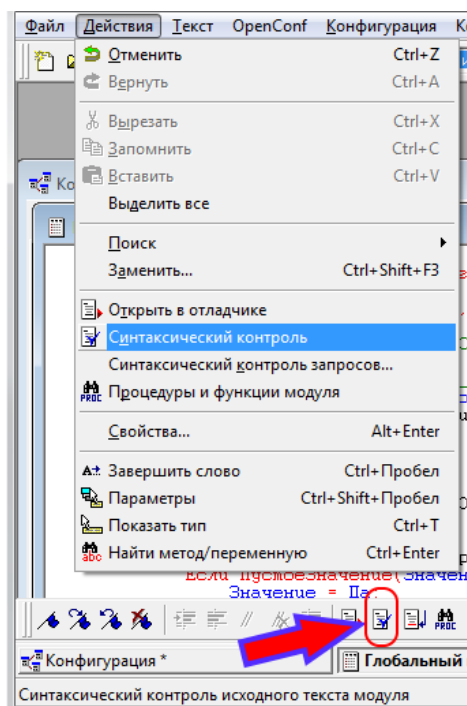
```
Если ФС.СуществуетФайл(КаталогИБ()+"ExtForms\нэбо.ert")=1 Тогда
    Конт="АвтоЗапуск";
    ОткрытьФорму("Отчет",Конт,КаталогИБ()+"ExtForms\нэбо.ert");
КонецЕсли;
```

и вставьте его ДО строки КонецПроцедуры.
У вас должно получиться вот так:



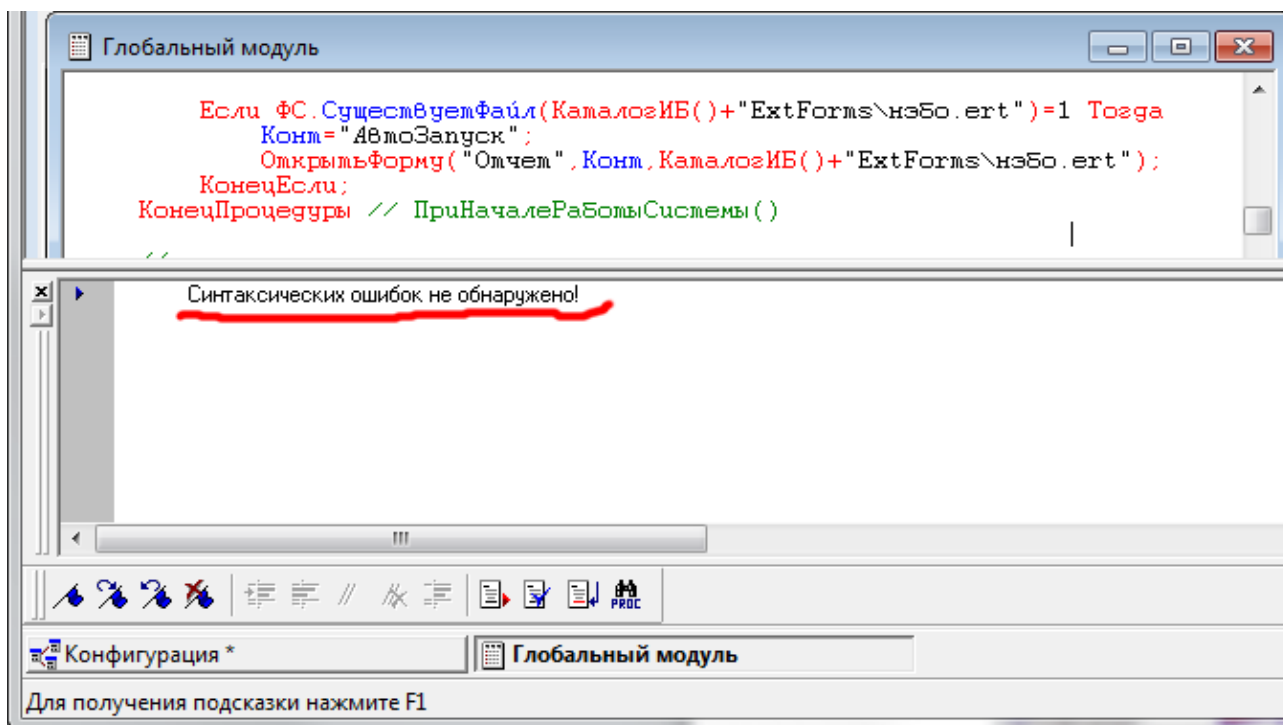
```
Глобальный модуль
Если ФС.СуществуетФайл(КаталогИБ()+"ExtForms\нэбо.ert")=1 Тогда
    Конт="АвтоЗапуск";
    ОткрытьФорму("Отчет",Конт,КаталогИБ()+"ExtForms\нэбо.ert");
КонецЕсли;
КонецПроцедуры // ПриНачалеРаботыСистемы ()
```

Отступы и шрифты не имеют значения, важно только взаимное расположение строк модуля.



Чтобы убедиться, что все сделано корректно, выполните синтаксическую проверку: меню Действия – Синтаксический контроль или кнопка с такой же пиктограммой на панели инструментов.

Добейтесь следующего результата проверки:



Если что-то не получается с первого раза, используйте меню Действия – Отменить или сочетание клавиш Ctrl+Z для пошаговой отмены изменений.

Последний шаг – сохранить результаты.

Любым способом, выберите какой больше нравится:

- Меню Файл-Сохранить.
- Кнопка Сохранить на панели инструментов.
- Запуск базы в режиме Предприятие: меню Сервис-1С:Предприятие или кнопка с такой же пиктограммой на панели инструментов или клавиша F11 на клавиатуре .



Соглашаемся на вопрос «Сохранить?» и принимаем все последующие запросы системы. После этого конфигуратор можно закрыть.

**Файл обработки должен находиться в папке ExtForms в папке базы
Распакуйте дистрибутив обработки в указанный каталог.**

**Повторяйте вставку программного кода в Глобальный модуль
после каждого обновления типовой конфигурации.**

**Если этой инструкции вам недостаточно или у вас что-то не
получается, пишите на почту kvest1c@ya.ru - поможем ...**